

Resultater

Over 1400 barn og unge har kunnet delta i egen skolehverdag med AV1 og dette har bidratt til at barn og unge med langtidssykdom over hele Europa har deltatt i 19 958 skoledager de ellers ville gått glipp av.

En undersøkelse gjennomført blant 20 AV1-brukere i 2020 viser at 72 prosent av barna sier de har deltatt mer i skolen etter at de fikk roboten. 13 av barna i studien har vært i total isolasjon på grunn av pandemien og ikke fysisk i skolen på over ni måneder ved utgangen av 2020. For en del av elevene har skolefraværet sunket drastisk etter at de fikk introdusert roboten og over halvparten av barna sier de har brukt roboten hver dag, hele dagen (Skoubo, 2020).

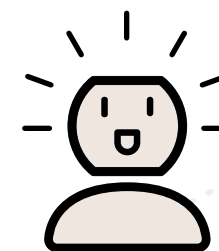
Undersøkelsen viser også at 87 % av AV1-brukerne sier at de føler seg som en del av skolemiljøet. 3 av AV1-brukerne sier direkte at roboten har gjort det mulig for dem å fullføre grunnskolen (Skoubo, 2020).

KOMP har også betydd ekstra mye for eldre og familier som ikke har kunnet treffe hverandre i 2020. I 2020 har KOMP bidratt til at 4 173 eldre har kunnet holde kontakten med opptil 40 000 familiemedlemmer, nære venner og ansatte i omsorgstjenester.

Bruken av KOMP har økt under pandemien. 7 av 10 familiemedlemmer sier at pandemien har ført til økt bruk av KOMP, mens 3 av 10 bruker KOMP like mye som før.

No Isolation er en mindre investering for oss, og vi jobber lite med dette selskapet sammenlignet med de andre. Selskapet er imidlertid en spennende sosial entreprenør med gode sosiale resultater, som vi ønsket å synliggjøre i vår resultatrapport. Vi er stolte av å kunne være en liten bidragsyter til dette, til tross for en relativt passiv eierrolle i selskapet.

AV1



1 440

barn og unge med langtidssykdommer som på grunn av AV1 kunne ta del i egen skolehverdag



19 958

skoledager som barn og unge ikke har gått glipp av på grunn av AV1



72%

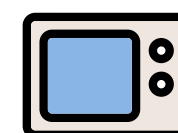
andel barn sier de har deltatt mer i skolen etter de fikk AV1



87%

av AV1 brukerne føler seg mer som en del av skolemiljøet

Komp



4 173

eldre har holdt kontakten med familien sin gjennom Komp



70%

andel familiemedlemmer som mener at bruken av Komp har økt under pandemien